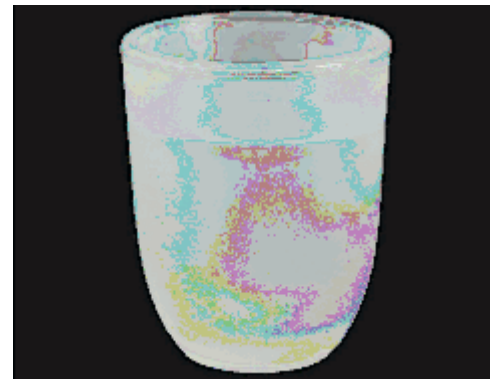




VASOMADRID, S.L.  
 C/ Ebano, 8 Pol. Ind. Borox  
 45222-Borox  
 Toledo  
 Tfno.: 925528426  
 Fax: 925528428



## Ficha Técnica

PRODUCTO				
Código Producto	Descripción			Uso recomendado
MB33	VASO DOBLE PARED 3x5x7 cm 42 ml (C/200 B/			
Tapas / Envases relacionados		Características especiales		
<b>Cod. Barras Caja</b>	5420035302552	<b>Cod. Barras Bols</b>	5420035302545	<b>Temperatura de us</b>
<b>Producto apto para uso alimentario de acuerdo al a siguiente normati</b>				

## CARACTERISTICAS GENERALES

	Valor Nominal	Toler (+/-)		Valor Nominal	Toler (+/-)
<b>Largo (mm)</b>	0,00	0,00	<b>Capacidad Total (ml)</b>	0,00	0,00
<b>Ancho (mm)</b>	50,00	0,00	<b>Capacidad Util (ml)</b>	42,00	0,00
<b>Alto (mm)</b>	70,00	0,00	<b>Peso Unitario (gr)</b>	53,60	0,00
<b>Diámetro sup./Ext. (mm)</b>	50,00	0,00			

## EMBALAJE

<b>Unidades / Caja</b>	200,00
<b>Unidades / Bolsa</b>	10,00
<b>Bolsas / Caja</b>	20,00
<b>Largo Caja (mm)</b>	520,00
<b>Ancho Caja (mm)</b>	265,00
<b>Alto Caja (mm)</b>	300,00
<b>Peso caja vacía (gr)</b>	543,00
<b>Peso bolsa / film vacía (gr)</b>	336,00

## PALETIZACION

<b>Dimensiones palet (mm)</b>	800x1200
<b>Cajas / Altura</b>	12,00
<b>Alturas / Palet</b>	3,00
<b>Cajas adicionales en la parte superior</b>	0,00
<b>Cajas Palet</b>	36,00
<b>Unidades / Palet</b>	7.200,00
<b>Palet remontable</b>	0,00

## TRANSPORTE

Caja		Condiciones	Palet	
<b>Peso neto (Kg)</b>	10,72	* Las cajas deben estar almacenadas a cubierto, en ambientes limpios y secos.	<b>Peso neto (Kg)</b>	385,92
<b>Peso Bruto (Kg)</b>	11,60		<b>Peso Bruto (Kg)</b>	417,56
<b>Volumen (m3)</b>	0,04		<b>Volumen ( m3)</b>	1,92
<b>Altura caja (mm)</b>	300,00	* Deben evitarse temperaturas excesivas.	<b>Altura palet (mm)</b>	2.000,00

## OBSERVACIONES

27/06/17